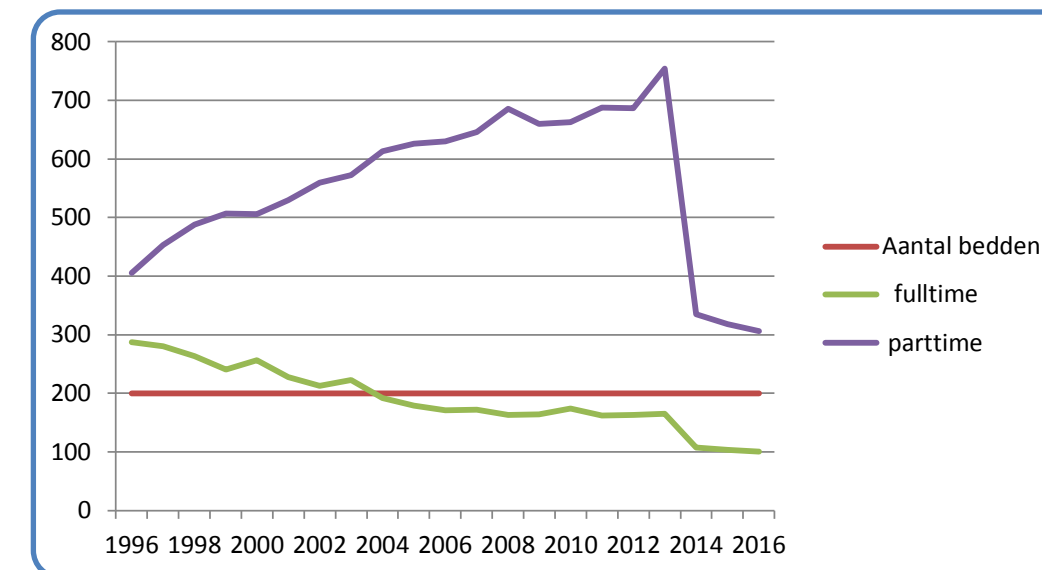


Capaciteit, personeelsbestand en bezetting van het Refaja Ziekenhuis

Jaar	Aantal bedden	Personeelsbezetting		Aantal patiënten	Aantal verpleegdagen	Gemiddelde verpleegduur
		fulltime	parttime			
1996	200	287	405	6.964	57.230	8,2
1997	200	280	453	6.909	55.289	8,0
1998	200	263	488	6.845	54.382	8,1
1999	200	241	507	6.984	51.695	7,4
2000	200	256	506	6.393	50.783	7,9
2001	200	228	530	6.657	48.941	7,4
2002	200	213	559	7.019	50.427	7,2
2003	200	223	572	7.077	50.613	7,2
2004	200	192	613	7.361	50.309	6,8
2005	200	179	626	7.792	49.156	6,3
2006	200	171	630	8.086	49.064	6,1
2007	200	172	646	8.317	49.689	6,0
2008	200	163	686	8.464	48.310	5,7
2009	200	164	660	8.527	46.523	5,5
2010	200	174	663	8.873	47.665	5,4
2011	200	162	688	9.019	44.771	5,0
2012	200	163	687	8.477	39.962	4,7
2013	200	165	754	8.179	38.905	4,8
2014	200	107	335	8.435	36.542	4,3
2015	200	103	318	8.239	34.953	4,2
2016	200	100	306	8.276	34.288	4,1

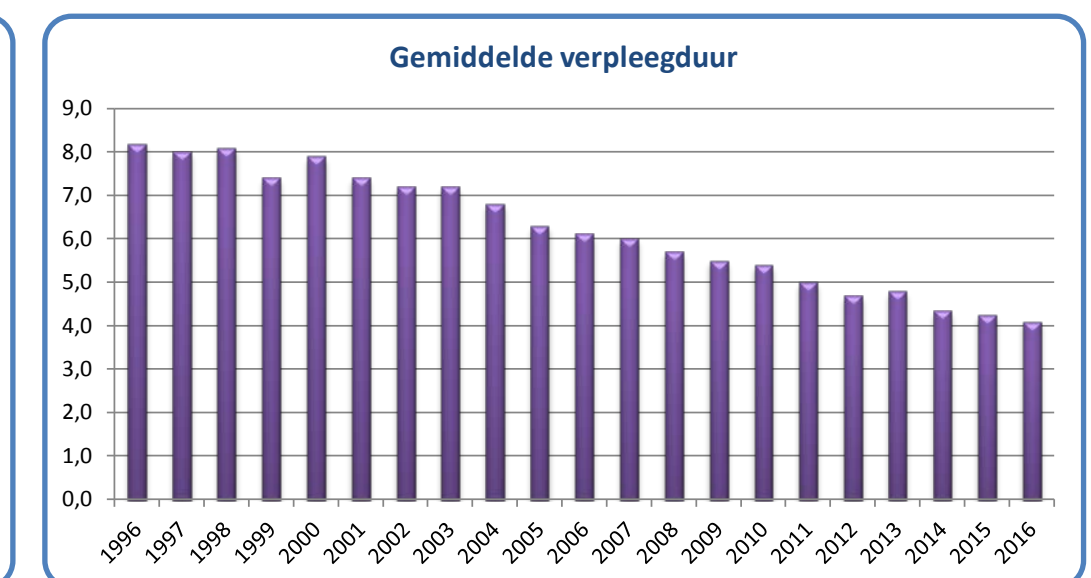
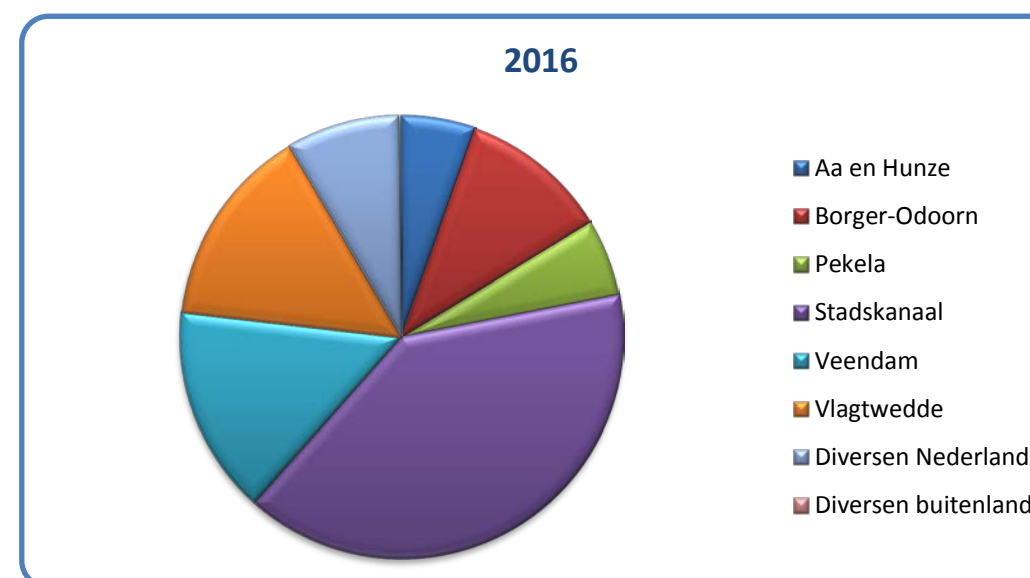
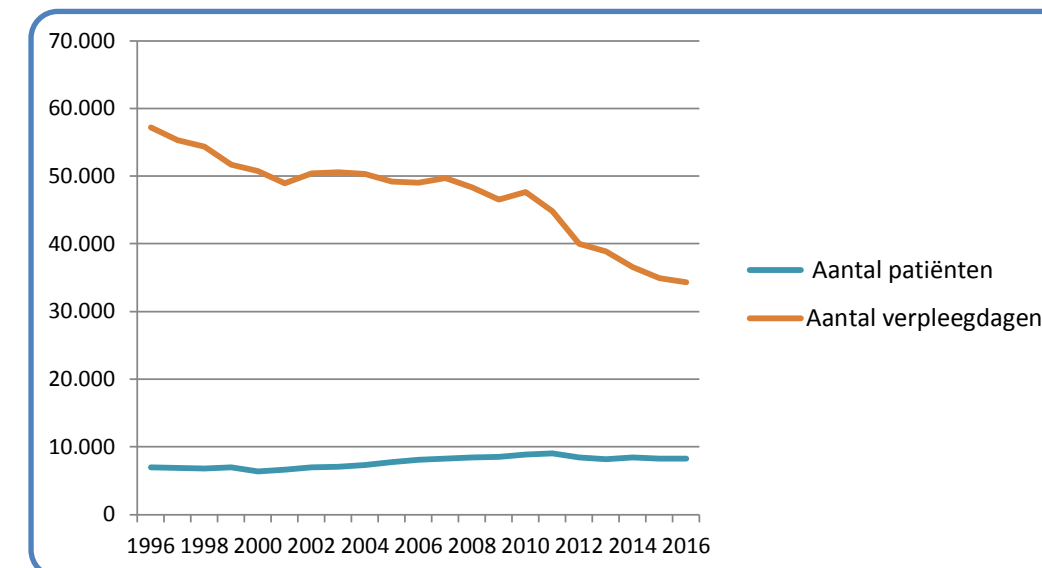


De daling in het personeelsbestand in 2014 wordt veroorzaakt door de overgang van een groot aantal ondersteunende diensten naar de Treant Zorggroep

Aantal in het Refaja Ziekenhuis opgenomen patiënten naar woonachtige gemeente in 2015 en 2016

Gemeente	2015		2016	
	Aantal patiënten	%	Aantal patiënten	%
Aa en Hunze	467	5,7	446	5,4
Borger-Odoorn	878	10,7	904	10,9
Pekela	474	5,8	466	5,6
Stadskanaal	3.306	40,1	3.281	39,6
Veendam	1.346	16,3	1.260	15,2
Vlagtwedde	1.226	14,9	1.219	14,7
Diversen Nederland	528	6,4	683	8,3
Diversen buitenland	14	0,2	17	0,2
Totaal	8.239	100	8.276	100

Bron: Refaja Ziekenhuis

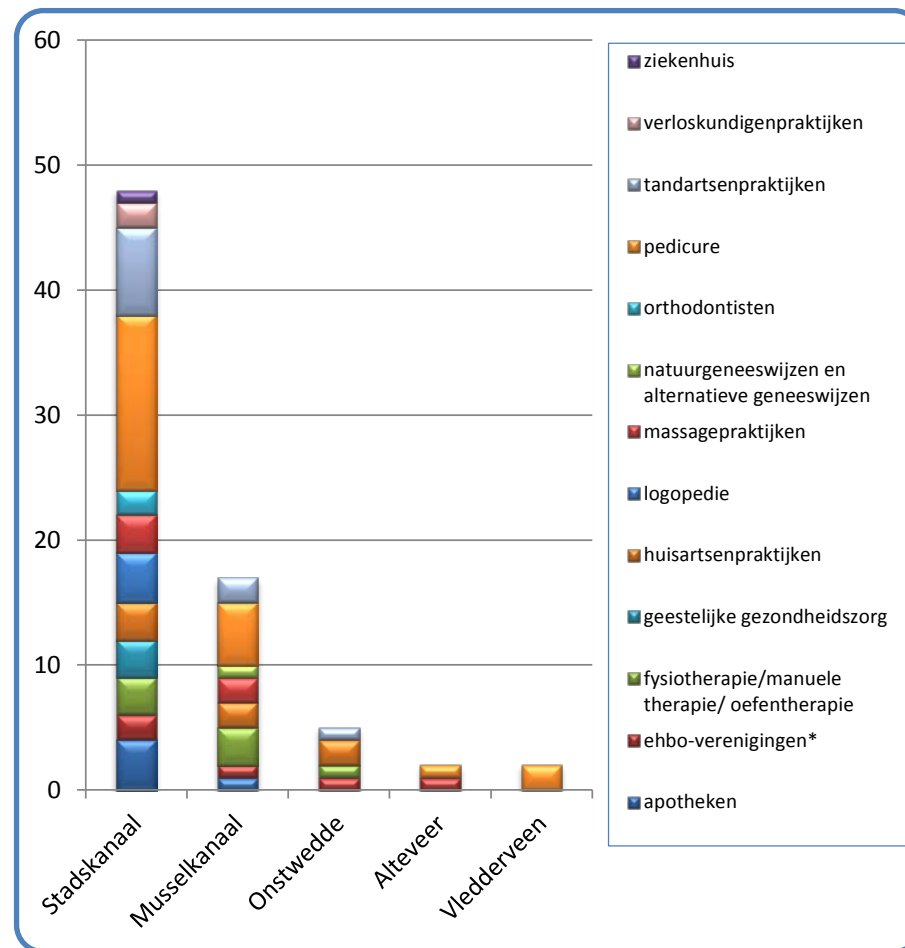


Medische voorzieningen

Voorziening	Stadskanaal	Musselkanaal	Onstwedde	Alteveer	Vledderveen	Totaal
apotheken	4	1				5
ehbo-verenigingen*	2	1	1	1		5
fysiotherapie/manuele therapie/ oefentherapie	3	3	1			7
geestelijke gezondheidszorg	3					3
huisartsenpraktijken	3	2	2			7
logopedie	4					4
massagepraktijken	3	2				5
natuurgeneeswijzen en alternatieve geneeswijzen		1				1
orthodontisten	2					2
pedicure	14	5		1	2	22
tandartsenpraktijken	7	2	1			10
verloskundigenpraktijken	2					2
ziekenhuis	1					1

* incl MESH in Stadskanaal

Bron: gemeentegids 2015-2016

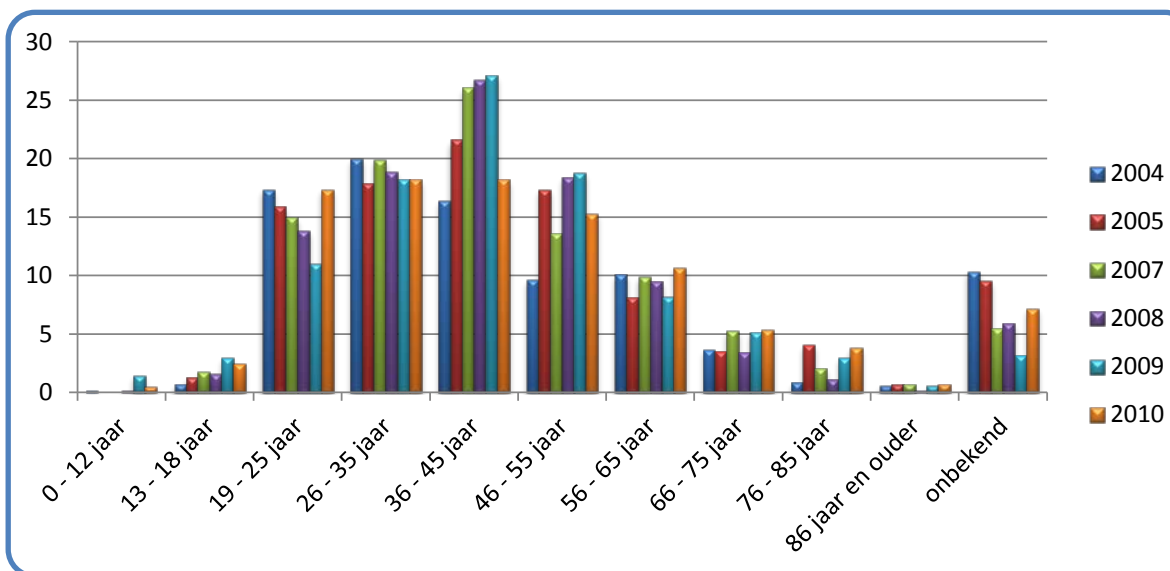


Gegevens van de Stichting Welstad, sectie Maatschappelijk werk over de jaren 2004 tot en met 2016

Leeftijden van cliënten (overzicht van de afgesloten trajecten) in percentages over de jaren 2004 t/m 2012

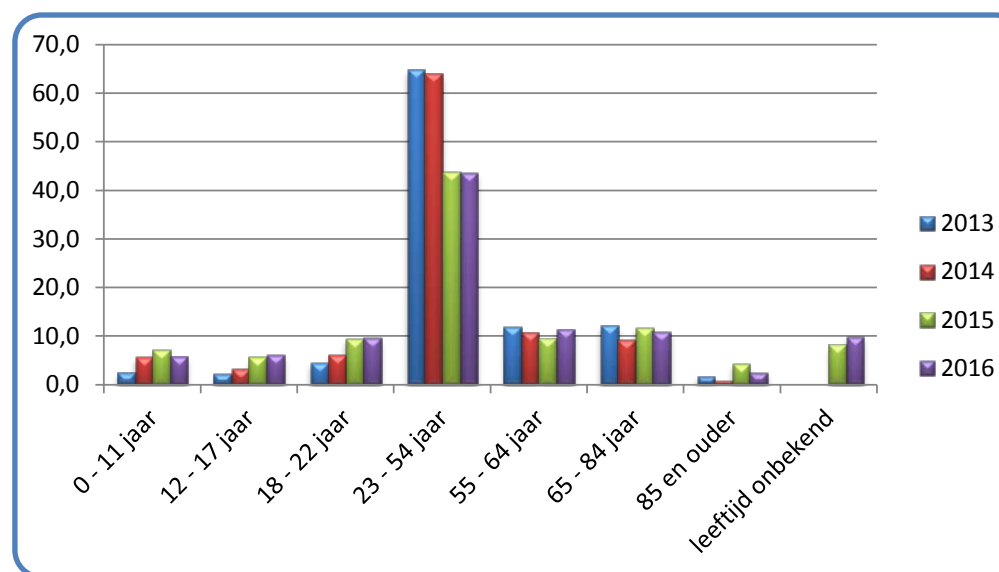
Leeftijd	2004	2005	2007	2008	2009	2010	Leeftijd	2011	2012
0 - 12 jaar	0,2	0,0	0,0	0,2	1,5	0,5	<17 jaar	13,2	7,4
13 - 18 jaar	0,7	1,3	1,8	1,6	3,0	2,5	18-30 jaar	25,8	21,1
19 - 25 jaar	17,4	15,9	15,0	13,9	11,0	17,4	30-40 jaar	18,8	18,1
26 - 35 jaar	20,0	17,9	19,9	18,9	18,2	18,2	40-50 jaar	19,8	21,8
36 - 45 jaar	16,4	21,6	26,1	26,8	27,1	18,2	50-60 jaar	10,7	15,4
46 - 55 jaar	9,7	17,4	13,6	18,4	18,8	15,3	60-75 jaar	8,5	11,7
56 - 65 jaar	10,1	8,1	9,9	9,5	8,2	10,7	75-85 jaar	1,5	} 4,5
66 - 75 jaar	3,7	3,5	5,3	3,4	5,2	5,4	85-95 jaar	0,0	
76 - 85 jaar	0,9	4,1	2,1	1,1	3,0	3,9	onbekend	1,7	
86 jaar en ouder	0,6	0,7	0,7	0,2	0,6	0,7			
onbekend	10,4	9,6	5,5	5,9	3,2	7,2			
Totaal	100	100	100	100	100	100	100	100	

over 2006 zijn geen gegevens aangeleverd



Nieuwe aanmeldingen naar leeftijd hulpvrager in percentages

Leeftijd	2013	2014	2015	2016
0 - 11 jaar	2,4	5,7	7,2	5,8
12 - 17 jaar	2,2	3,3	5,6	6,2
18 - 22 jaar	4,6	6,2	9,4	9,6
23 - 26 jaar	5,4	7,3	} 43,9	6,0
27 - 54 jaar	59,5	56,8		37,7
55 - 64 jaar	12,0	10,8	9,5	11,4
65 - 74 jaar	8,2	6,0	} 11,8	6,5
75 - 84 jaar	4,0	3,3		4,5
85 en ouder	1,6	0,7	4,4	2,4
onbekend			8,1	9,9
Totaal	100	100	100	100



Bron: Stichting Welstad